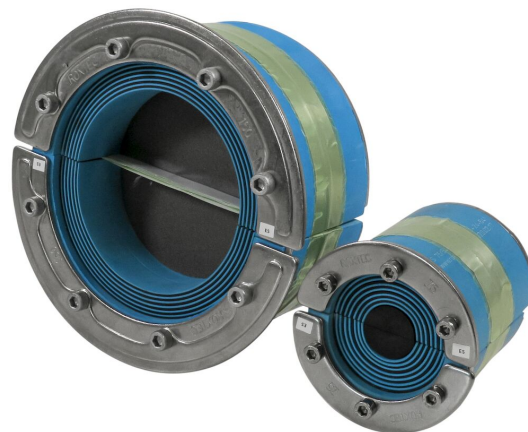




# Těsnění Roxtec RS EMC

Těsnění průniku pro zajištění elektromagnetické kompatibility pro samostatný kabel či trubku.

Roxtec RS EMC je těsnění zajišťující elektromagnetickou kompatibilitu určené k instalaci jednotlivých kabelů nebo trubek do kovových průchodek. Vstupní těsnění má dvě půlky s oddělitelnými vrstvami, jež umožňují přizpůsobení pro kabely a trubky různých rozměrů. Máte na výběr mezi verzí ES zajišťující elektromagnetické stínění a PE, která chrání vedenému rušení. Konstrukce těsnění usnadňuje montáž na už instalované kabely či trubky. Pomocí testovací tyčky Roxtec EC získáte indikaci o elektrickém výkonu kabelových prostupů Roxtec BG™ nebo ES.



- Odolné proti hlodavcům
- Rychlá a snadná instalace

## Vlastnosti výrobku



Protipožární



Vodotěsné



Plynotěsné



Ochrana před EMI

## Struktura instalace



Kov

## Typ montáže



Stávající objímka

## Specifikace a certifikáty

### Protipožární ochrana

- Nehořlavost TŘÍDY A podle organizace IMO a Mezinárodních předpisů pro postupy požárních zkoušek, 2010
- Požární odolnost E/EI podle EN 13501
- Požární odolnost F/T podle UL 1479
- TŘÍDA H v souladu s IMO 2010, kódu FTP + křivka požárního zatížení HC
- Tryskový požár podle ISO 22899-1 a OTI 95634

### Těsnost

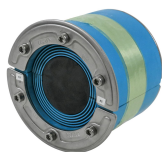
- Plynotěsnost: 2,67 baru (katastrofický)
- Vodotěsnost: 4 baru (katastrofický)

### Podporuje

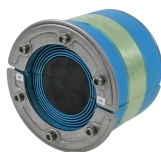
- Elektromagnetické stínění
- Vyrovnání potenciálu

## Údaje o izolačních komponentách

### Těsnící komponenty



Těsnění RS ES



Těsnění RS PE



Mazivo Roxtec

### Příslušenství



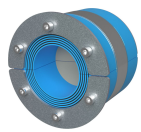
Příslušenství ES a BG

Podrobné informace najdete na stránkách [www.roxtec.com](https://www.roxtec.com).

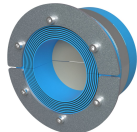


## Konfigurované soupravy prostupů

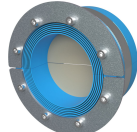
mm/kg



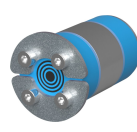
RS 100 ES AISI316  
WOC



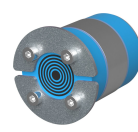
RS 125 ES AISI316 WOC



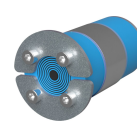
RS 150 ES AISI316 WOC



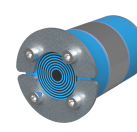
RS 25 ES AISI316



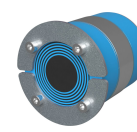
RS 31 ES AISI316



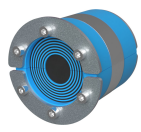
RS 43 ES AISI316



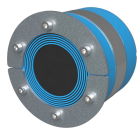
RS 50 ES AISI316



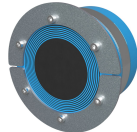
RS 68 ES AISI316



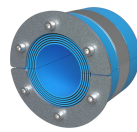
RS 75 ES AISI316



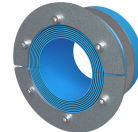
RS 100 ES AISI316



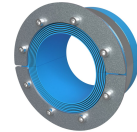
RS 125 ES AISI316



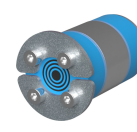
RS 100 PE AISI316  
WOC



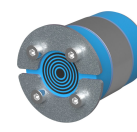
RS 125 PE AISI316 WOC



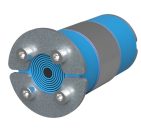
RS 150 PE AISI316 WOC



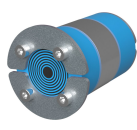
RS 25 PE AISI316



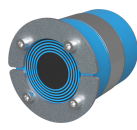
RS 31 PE AISI316



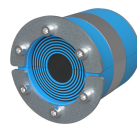
RS 43 PE AISI316



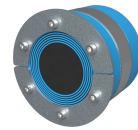
RS 50 PE AISI316



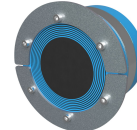
RS 68 PE AISI316



RS 75 PE AISI316



RS 100 PE AISI316



RS 125 PE AISI316

Název	Konfigurace	Rozměry otvoru Ø	Hmotnost Typ. č.
RS 100 ES AISI316 WOC	1x (48.0-70.0)	100 - 102	0.8 ERS0001001121
RS 125 ES AISI316 WOC	1x (66.0-98.0)	125 - 127	1.2 ERS0001251121
RS 150 ES AISI316 WOC	1x (93.0-119.0)	150 - 152	1.6 ERS0001501121
RS 25 ES AISI316	1x (3.6-12.0)	25 - 26	0.04 ERS0100251121
RS 31 ES AISI316	1x (4.0-17.0)	31 - 32	0.11 ERS0100311121
RS 43 ES AISI316	1x (4.0-23.0)	43 - 45	0.24 ERS0100431121
RS 50 ES AISI316	1x (8.0-30.0)	50 - 52	0.32 ERS0100501121
RS 68 ES AISI316	1x (26.0-48.0)	68 - 70	0.5 ERS0100681121
RS 75 ES AISI316	1x (24.0-54.0)	75 - 77	0.6 ERS0100751121
RS 100 ES AISI316	1x (48.0-70.0)	100 - 102	1 ERS0101001121
RS 125 ES AISI316	1x (66.0-98.0)	125 - 127	1.6 ERS0101251121
RS 100 PE AISI316 WOC	1x (48.0-70.0)	100 - 102	0.8 PRS0001001121
RS 125 PE AISI316 WOC	1x (66.0-98.0)	125 - 127	1.2 PRS0001251121
RS 150 PE AISI316 WOC	1x (93.0-119.0)	150 - 152	1.6 PRS0001501121
RS 25 PE AISI316	1x (3.6-12.0)	25 - 26	0.04 PRS0100251121
RS 31 PE AISI316	1x (4.0-17.0)	31 - 32	0.06 PRS0100311121
RS 43 PE AISI316	1x (4.0-23.0)	43 - 45	0.24 PRS0100431121
RS 50 PE AISI316	1x (8.0-30.0)	50 - 52	0.32 PRS0100501121
RS 68 PE AISI316	1x (26.0-48.0)	68 - 70	0.5 PRS0100681121
RS 75 PE AISI316	1x (24.0-54.0)	75 - 77	0.6 PRS0100751121
RS 100 PE AISI316	1x (48.0-70.0)	100 - 102	1 PRS0101001121
RS 125 PE AISI316	1x (66.0-98.0)	125 - 127	1.6 PRS0101251121



The product information provided by Roxtec does not release the purchaser of the Roxtec system, or part thereof, from the obligation to independently determine the suitability of the products for the intended process, installation and/or use.

Roxtec gives no guarantee for the Roxtec system or any part thereof and assumes no liability for any loss or damage whatsoever, whether direct, indirect, consequential, loss of profit or otherwise, occurred or caused by the Roxtec systems or installations containing components not manufactured by an authorized manufacturer and/or occurred or caused by the use of the Roxtec system in a manner or for an application other than for which the Roxtec system was designed or intended.

Roxtec expressly excludes any implied warranties of merchantability and fitness for a particular purpose and all other express or implied representations and warranties provided by statute or common law. User determines suitability of the Roxtec system for intended use and assumes all risk and liability in connection therewith. In no event shall Roxtec be liable for indirect, consequential, punitive, special, exemplary or incidental damages or losses.

The Roxtec products are offered and sold in accordance with the conditions of the Roxtec General Terms of Sales. The latest version of the Roxtec General Terms of Sales can be downloaded from <https://www.roxtec.com/en/about-us/about-roxtec/general-terms-of-sales/>

We reserve the right to make changes to the product and technical information without further notice. Any errors in print or entry are no claims for indemnity. The content of this publication is the property of Roxtec International AB and is protected by copyright.

This document was generated on: 2024-04-17